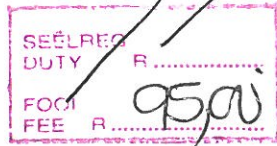


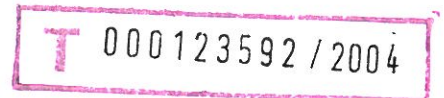
RABIE & RABIE

CTN 027

52-2110



Opgestel deur my,  
Transportbesorger  
K.A. LEEUWNER



## AKTE VAN TRANSPORT



**HIERMEE WORD BEKEND GEMAAK:-**

**DAT:** PENELOPE STEPHANIE PLOUGMANN

Voor my, die Registrateur van Aktes te KAAPSTAD verskyn het, die Komparant, behoorlik daartoe gemagtig uit krag van 'n volmag gedateer 11 AUGUSTUS 2004 te BRACKENFELL aan haar verleen deur:-

**DIE EKSEKUTRISE IN DIE BOEDEL VAN WYLE  
ADAM JOHANNES JACOBUS STANDER**

**Nr. 2987/2004**



RABIE & RABIE  
Prokureurs  
MILNERTON

**LEGALPERFECT**

En die komparant het verklaar dat:-

NADEMAAL ADAM JOHANNES JACOBUS STANDER, wie buite gemeenskap van goedere getroud was met ELIZABETH CATHARINA MARIA, oorlede is op 01 Maart 2004

EN NADEMAAL die transportnemer geregtig is op die hiernavermelde eiendom kragtens die testament van die oorledene wat onderteken is te KNYSNA op 02 Julie 1995 onderhewig aan die voorwaarde in klousule F van die oorledene se testament.

**NOU DERHALWE** te sedeer en te transporteer aan en ten gunste van:-

ELIZABETH CATHARINA MARIA STANDER  
Identiteitsnommer 410212 0044 08 6  
Ongetroud

haar erfgename, eksekuteurs, administrateurs of regverkrygendes in volkome en vrye eiendom

ERF 621 KNYSNA  
IN DIE MUNISIPALITEIT EN AFDELING KNYSNA  
PROVINSIE WES-KAAP

Groot 1 190 (EENDUISEND EENHONDERD EN NEGENTIG) vierkante meter;

**AANVANKLIK GETRANSPORTEER** kragtens Toekenningsakte met Kaart wat daarop betrekking het (Knysna Erfpagbriewe Boekdeel 9 Folio 45) en gehou kragtens Akte van Transport T40244/1974.

- A. **ONDERHEWIG** aan die voorwaardes waarna verwys word in gemelde Toekenningsakte uitgereik op 27 November 1905 (Knysna Erfpagbriewe Boekdeel Nr. 9 Folio 45).
- B. **VERDER ONDERHEWIG** aan die volgende voorwaarde vervat in Klousule F van voormelde Testament gedateer 2 Julie 1995 wat soos volg lees :

"F. Dit is 'n uitdruklike voorwaarde van hierdie testament dat enige erfenis wat aan enige erfgenaam hier kragtens mag toeval, sowel as enige inkomste wat daaruit verdien mag word, uitgesluit sal wees van die regsgevolge van 'n bestaande of toekomstige huwelik binne gemeenskap van goedere. Verder sal 'n ontvangserkenning van enige vroulike erfgenaam, sonder die bystand van haar eggenoot, voldoende ontheffing aan ons eksekuteur wees."

**DERHALWE** die Komparant afstand doen van al die reg en titel wat die:-

**BOEDEL VAN WYLE ADAM JOHANNES JACOBUS STANDER**  
**Nr. 2987/2004**

voorheen op die voormelde eiendom gehad het, gevolglik ook erken dat die gemelde boedel geheel en al uit die besit daarvan onthef is, en nie meer daartoe geregtig is nie, en dat kragtens hierdie Akte, die genoemde:-

**ELIZABETH CATHARINA MARIA STANDER**

haar erfgename, eksekuteurs, administrateurs of regverkrygendes, tans en voortaan daartoe geregtig sal wees, behoudens die regte van die Staat.

**TEN BEWYSE WAARVAN** ek, die genoemde REGISTRATEUR, tesame met die Komparant hierdie Akte onderteken en dit met die ampseël bekragtig het.

**ALDUS GEDOEN EN VERLY** op die kantoor van die **REGISTRATEUR VAN AKTES** te KAAPSTAD, op 14 Desember 2004

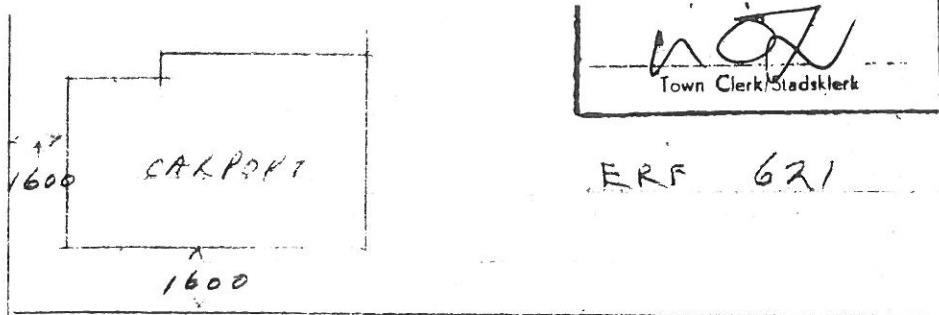
In my teenwoordigheid:

q.q.



  
REGISTRATEUR VAN AKTES

| House SQM = 134<sup>m2</sup>  
 CARPORT + STOREROOM = 98<sup>m2</sup> — OUTBUILDINGS  
 TOTAL = 232<sup>m2</sup>  
 ERF AREA SQM. — 1190<sup>m2</sup>.  
 SIZE



SITE PLAN

SCALE 1:200

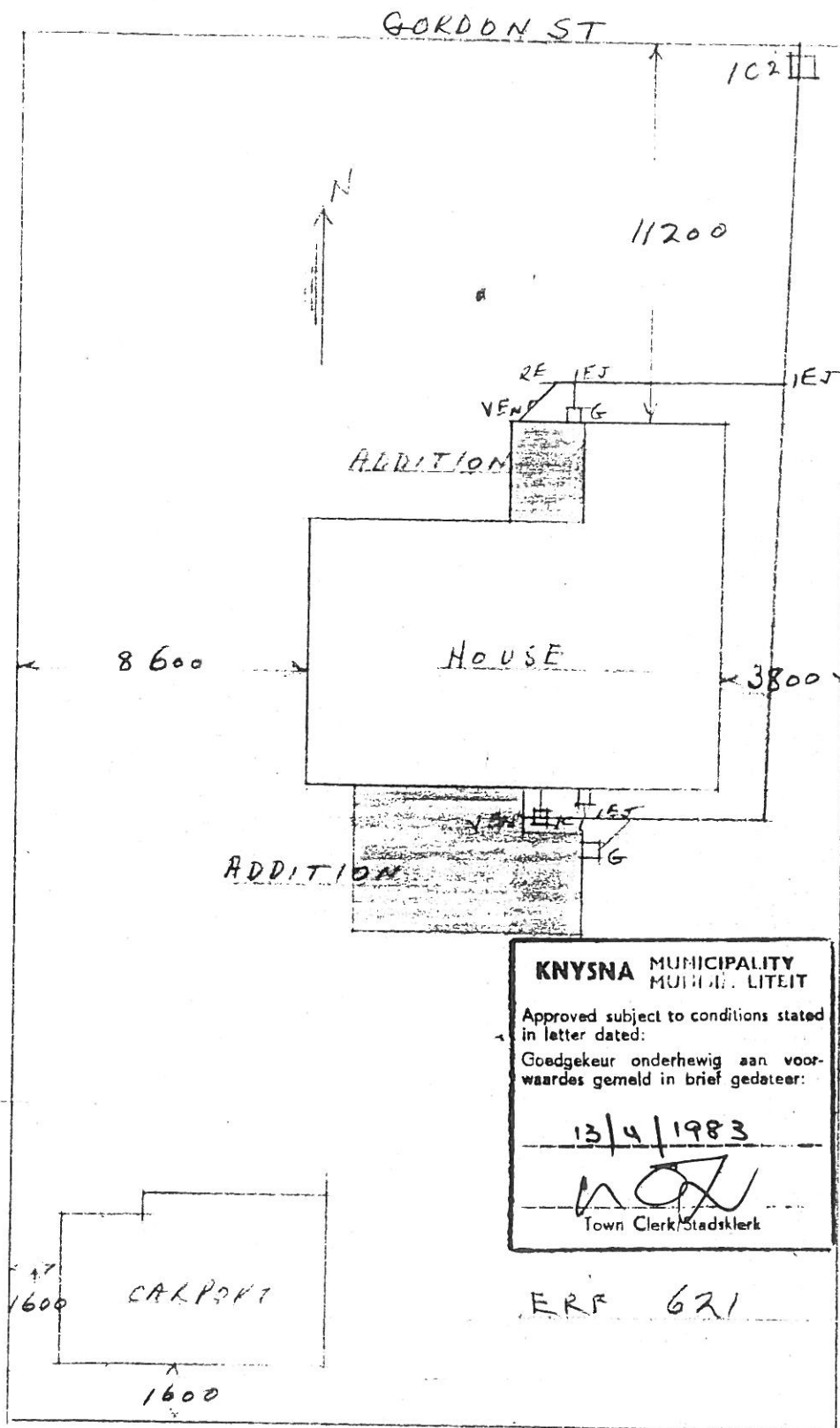
JH ROSS - BOLTON 22-3-83

NA

P

TION

ADON  
ED

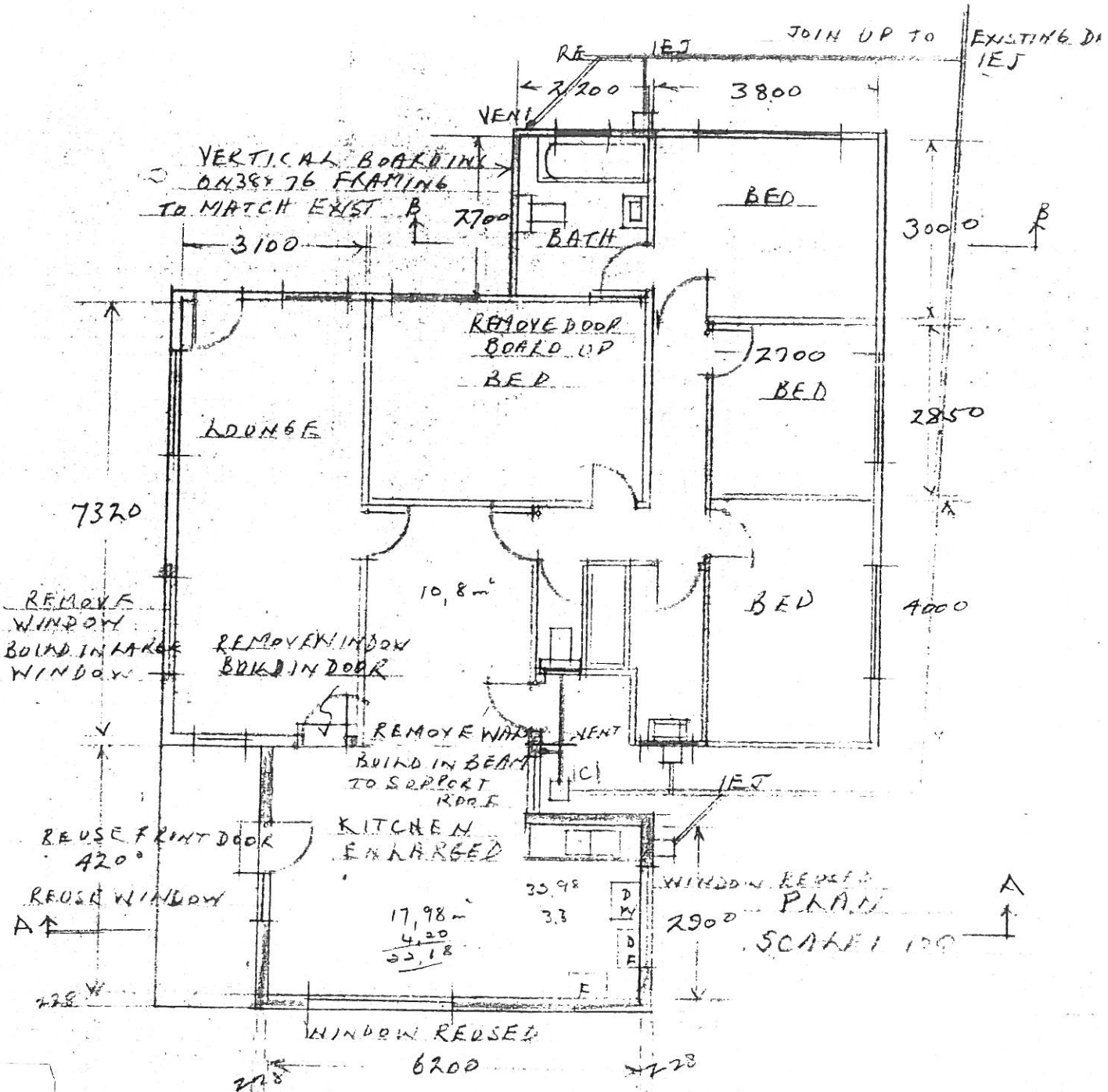
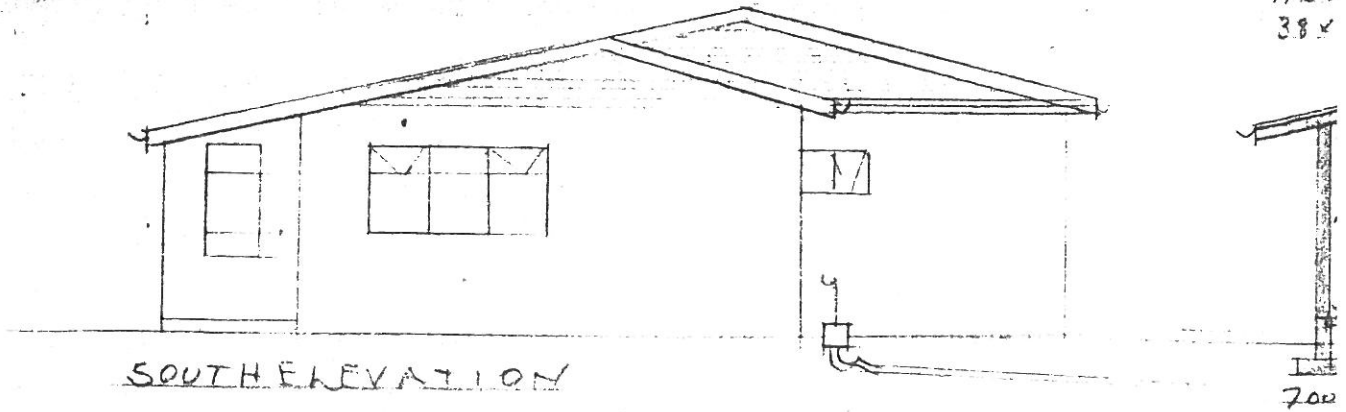


J.H. ROSS-BOLTON 22-3-83

3 B

# PLAN OF ADDITIONS TO HOUSE FOR

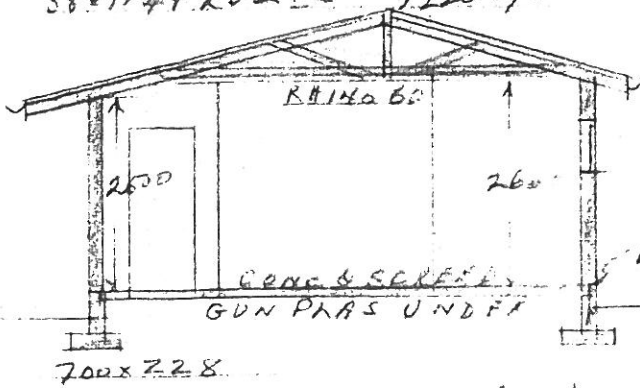
ASL  
38x



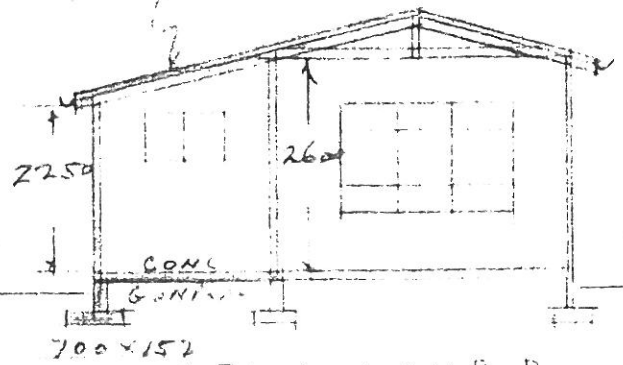
FOR MR A.J. STANDER ON ERF 621 KNYSNA.

ASL ROOF ON 50x76 PURLINS  
38x114 TRUSSES 1220 C/C

ASL ROOF ON 50x76 PURLINS  
38x114 RAFTERS 1220 C/C

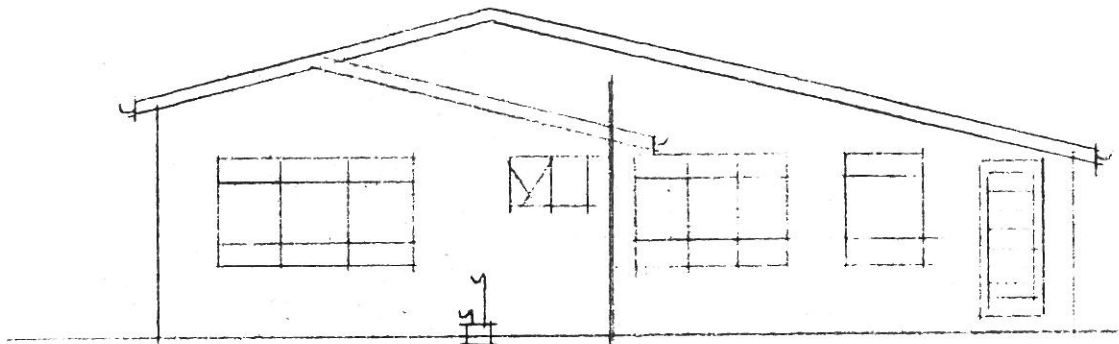


SECTION ON A-A



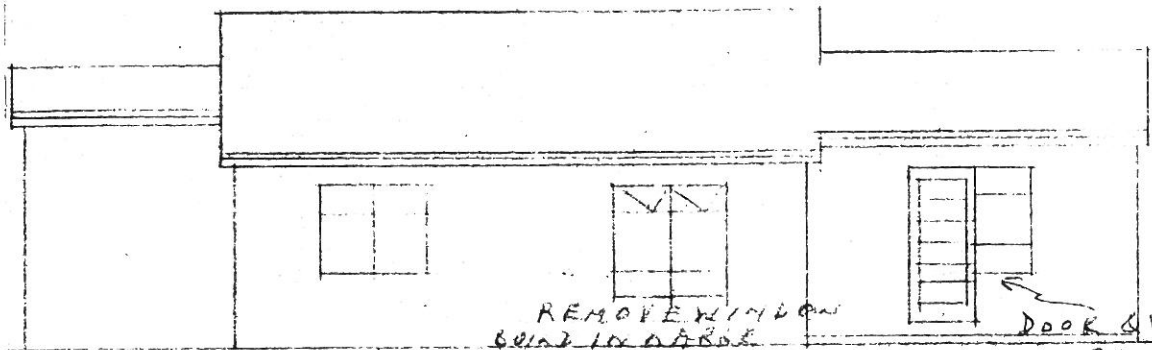
SECTION ON B-B

EXISTING DRAIN  
IEJ

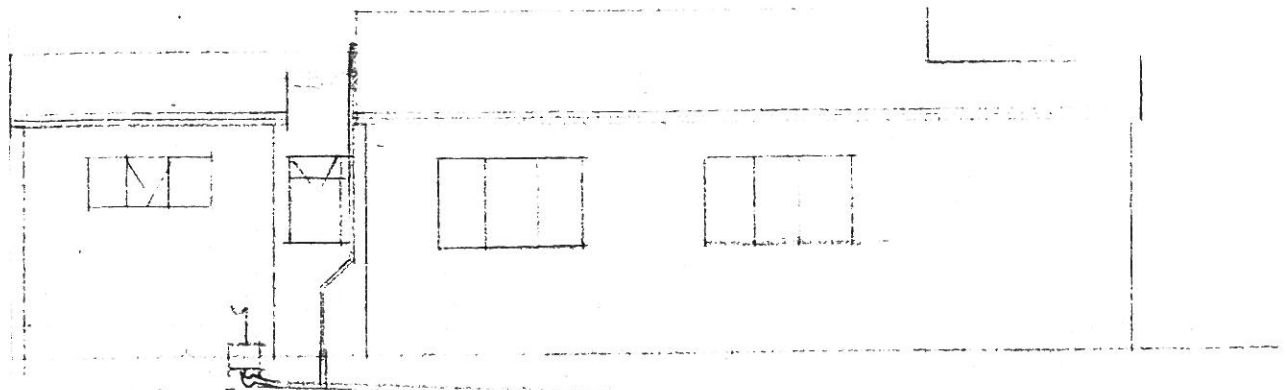


NORTH ELEVATION

101 PIPE FALL 1-40 TO JOIN UP TO EXISTING PIPE



WEST ELEVATION



NEW GUTTER  
JOIN UP TO EXIST PIPE

EAST ELEVATION